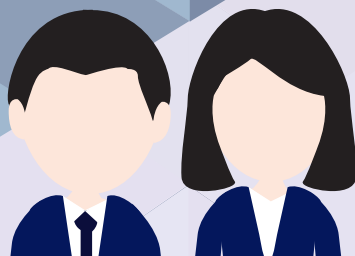




ในวาระเริ่มแรก เพื่อการรับเลือกเป็น ส.ว. 10 กลุ่ม

1. กลุ่มการบริหารราชการแผ่นดินและความมั่นคง
2. กลุ่มกฎหมายและกระบวนการยุติธรรม
3. กลุ่มการศึกษาและการสาธารณสุข
4. กลุ่มอาชีพกิจกรรม ปศุกิจพืชล้มลุก ทำนา ทำสวน ทำไร่ ป่าไม้ ปศุสัตว์ ประมง
5. กลุ่มพนักงานหรือลูกจ้างของบุคคลซึ่งมิใช่ส่วนราชการหรือหน่วยงานของรัฐ ผู้ใช้แรงงาน ผู้ประกอบวิชาชีพ ผู้ประกอบอาชีพอิสระ
6. กลุ่มผู้ประกอบการอาชีพด้านสิ่งแวดล้อม ผังเมือง อสังหาริมทรัพย์และสาธารณสุขโรค ทรัพยากรธรรมชาติ พลังงาน วิทยาศาสตร์ เทคโนโลยี การสื่อสาร การพัฒนานวัตกรรม
7. กลุ่มผู้ประกอบการขนาดกลางและขนาดย่อมตามกฎหมายว่าด้วยการนั้น และผู้ประกอบการอื่นๆ ผู้ประกอบธุรกิจหรืออาชีพด้านการท่องเที่ยว
8. กลุ่มสตรี ผู้สูงอายุ คนพิการหรือทุพพลภาพ กลุ่มชาติพันธุ์ กลุ่มอัตลักษณ์อื่น ประชาสังคม องค์กรสาธารณประโยชน์
9. กลุ่มศิลปะ วัฒนธรรม ดนตรี การแสดงและบันเทิง นักกีฬา สื่อสารมวลชน ผู้สร้างสรรค์วรรณกรรม
10. กลุ่มอื่นๆ (ผู้มีคุณสมบัติและไม่มีลักษณะต้องห้าม ย่อมมีสิทธิสมัครในกลุ่มอื่นๆ ได้)



คุณสมบัติ

ผู้มีสิทธิสมัครรับเลือกเป็นสมาชิกวุฒิสภา

มีสัญชาติไทยโดยการเกิด

อายุไม่ต่ำกว่า 40 ปีในวันสมัครรับเลือก

มีความรู้ ความเชี่ยวชาญ และประสบการณ์หรือทำงานในหน้าที่สมัครไม่น้อยกว่า 10 ปี (ยกเว้นผู้สมัครกลุ่มที่ 8) หรือมีลักษณะตามหลักเกณฑ์ และเงื่อนไขที่บัญญัติ

ผู้สมัครต้องมีลักษณะอย่างใดอย่างหนึ่งดังต่อไปนี้ด้วย

- เป็นบุคคลซึ่งเกิดในอำเภอที่สมัครรับเลือก
- มีชื่อหรือเคยมีชื่ออยู่ในทะเบียนบ้านในอำเภอที่สมัครรับเลือกมาแล้วติดต่อกันไม่น้อยกว่า 2 ปีนับถึงวันสมัครรับเลือก
- ทำงานหรือเคยทำงานอยู่ในอำเภอที่สมัครรับเลือกติดต่อกันไม่น้อยกว่า 2 ปีนับถึงวันสมัครรับเลือก
- เคยศึกษาในสถานศึกษาที่ตั้งอยู่ในอำเภอที่สมัครรับเลือกติดต่อกันไม่น้อยกว่า 2 ปีการศึกษา



สำนักงานคณะกรรมการการเลือกตั้ง
ศูนย์ราชการเฉลิมพระเกียรติฯ อาคารรัฐประศาสนภักดี
ถนนแจ้งวัฒนะ เขตหลักสี่ กรุงเทพฯ 10210
โทรศัพท์ 02-141-8888 www.ect.go.th
หรือสำนักงานคณะกรรมการการเลือกตั้งประจำจังหวัดทุกจังหวัด

การได้มาซึ่ง ส.ว. (ในวาระเริ่มแรก)

ตามบทเฉพาะกาลของ รรช. พ.ศ. 2560
และ พ.ร.บ. การได้มาซึ่ง ส.ว. พ.ศ. 2561



หน้าที่ ส.ว.

กลั่นกรองกฎหมาย ที่ผ่านการพิจารณาของ ส.ส.

ตรวจสอบและควบคุม การบริหารราชการแผ่นดิน

ให้ความเห็นชอบบุคคลดำรงตำแหน่งในองค์กรตามรัฐธรรมนูญ

หน้าที่ตามบทเฉพาะกาลของรัฐธรรมนูญ

เช่น ติดตาม เสนอแนะ เร่งรัดการปฏิรูปประเทศ
การจัดทำและดำเนินการตามยุทธศาสตร์ชาติ ร่วมกับ
สมาชิกสภาผู้แทนราษฎรในการให้ความเห็นชอบ
บุคคลซึ่งสมควรได้รับการแต่งตั้งเป็นนายกรัฐมนตรี

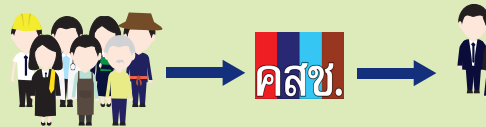
ทีม ส.ว. (ในวาระเริ่มแรก)

ตามบทเฉพาะกาลของ รรน. พ.ศ. 2560

250 คน

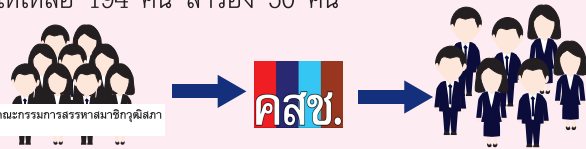
50 คน

คณะกรรมการการเลือกตั้งดำเนินการจัดให้มีการเลือกสมาชิกวุฒิสภาโดยให้ผู้สมัครในแต่ละกลุ่มเลือกกันเองจำนวน 200 คน แล้วนำรายชื่อเสนอให้ คสช. คัดเลือกให้เหลือ 50 คน ล้างรอง 50 คน



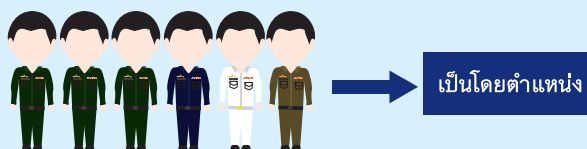
194 คน

คณะกรรมการสรรหาสมาชิกวุฒิสภาคัดเลือกบุคคลที่มีความรู้ความสามารถที่เหมาะสมในอันที่จะเป็นประโยชน์แก่การปฏิบัติหน้าที่ของวุฒิสภาและการปฏิรูปประเทศจำนวน 400 คน แล้วนำรายชื่อเสนอให้ คสช. คัดเลือกให้เหลือ 194 คน ล้างรอง 50 คน



6 คน

ผู้ดำรงตำแหน่งปลัดกระทรวงกลาโหม ผู้บัญชาการทหารสูงสุด ผู้บัญชาการทหารบก ผู้บัญชาการทหารเรือ ผู้บัญชาการทหารอากาศ และผู้บัญชาการตำรวจแห่งชาติ จำนวน 6 คน



การเลือก ส.ว. (ในวาระเริ่มแรก)

ตามบทเฉพาะกาลของ พ.ร.ป. การได้มาซึ่ง ส.ว. พ.ศ. 2561

วิธีการเลือก



ระดับอำเภอ

วันเลือก 16 ธ.ค. 2561

ผู้ได้คะแนนลำดับ 1-3 ของแต่ละกลุ่มและแต่ละวิธีการสมัครเป็นผู้ได้รับเลือกระดับอำเภอ

27,840 คน → ระดับจังหวัด ← 27,840 คน

วันเลือก 22 ธ.ค. 2561

ผู้ได้คะแนนลำดับ 1-4 ของแต่ละกลุ่มและแต่ละวิธีการสมัครเป็นผู้ได้รับเลือกระดับจังหวัด

3,080 คน → ระดับประเทศ ← 3,080 คน

วันเลือก 27 ธ.ค. 2561

ผู้ได้คะแนนลำดับ 1-10 ของแต่ละกลุ่มและแต่ละวิธีการสมัครเป็นผู้ได้รับเลือกระดับประเทศ

กต. แจงรายชื่อให้ คสช.

100 คน → คสช. ← 100 คน

คสช. คัดเลือกเป็น ส.ว. จำนวน 50 คน ล้างรอง 50 คน

การเลือก : ผู้สมัครเลือกกันเองในกลุ่มเดียวกันโดยเลือกได้ไม่เกิน 2 คน (เลือกตัวเองก็ได้)

องค์กรที่มีสิทธิแนะนำชื่อผู้สมัคร

1. เป็นนิติบุคคลตามกฎหมายไทยมาแล้วไม่น้อยกว่า 3 ปี และมีได้มีวัตถุประสงค์ในการแสวงหากำไรมาแบ่งปัน หรือดำเนินกิจกรรมทางเมือง และได้ดำเนินการตามวัตถุประสงค์ขององค์กรมาอย่างต่อเนื่อง



2. เป็นองค์กรที่มีกฎหมายจัดตั้ง

องค์กรแนะนำชื่อผู้สมัครได้องค์กรละ 1 คน/จังหวัด (ระบุอำเภอ) เมื่อได้แนะนำชื่อผู้สมัครแล้วจะถอนหรือเปลี่ยนชื่อผู้ซึ่งได้แนะนำแล้วไม่ได้

ผู้สมัครมีสิทธิสมัครเข้ารับเลือกได้เพียงกลุ่มเดียว และสมัครโดยวิธีการเดียว

เมื่อสมัครแล้วจะถอนการสมัครไม่ได้