

ส.ว.

ดำรงตำแหน่ง
5 ปี

**ความ
สำคัญ**

- เป็นส่วนหนึ่งของรัฐสภาใช้อำนาจนิติบัญญัติ
- 1 ใน 3 อำนาจอธิปไตย

**อำนาจ
หน้าที่**

ในวาระเริ่มแรก
ตาม รธน.2560

- กลั่นกรอง/ยับยั้งร่างกฎหมาย
- ตรวจสอบ-ควบคุมการบริหารราชการแผ่นดิน
- เสนอแนะการปฏิรูปประเทศ
- เห็นชอบบุคคลดำรงตำแหน่ง
อาทิ องค์กรตาม รธน., ตุลาการศาล รธน.,
องค์กรอิสระ, ผู้ว่าฯสตง.
- เห็นชอบแต่งตั้งนายกรัฐมนตรีร่วมกับ ส.ส.

ที่มาของ 250 ส.ว.

ในวาระเริ่มแรกตาม รธน.2560

เลือกกันเอง

จากผู้สมัคร
10 กลุ่มอาชีพ

200
คน



50
คน



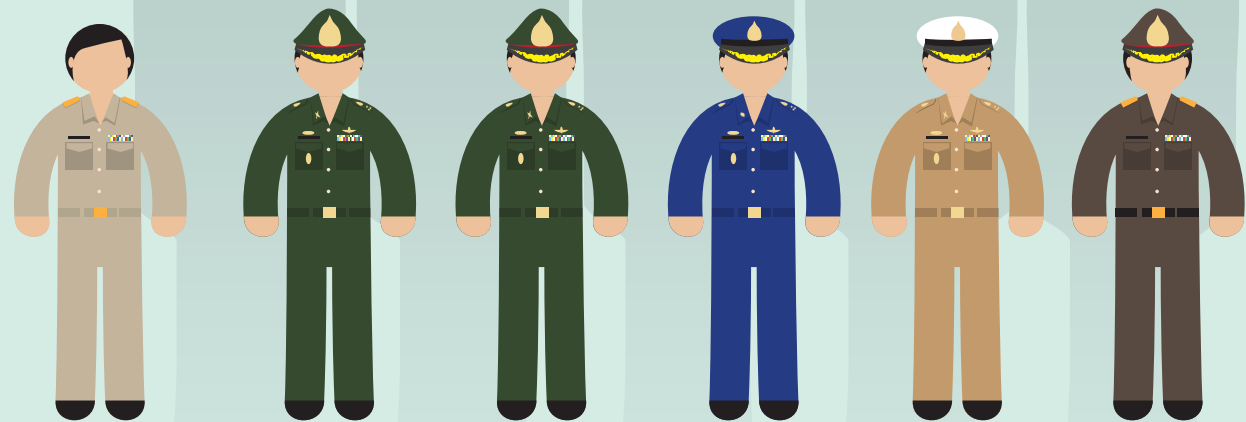
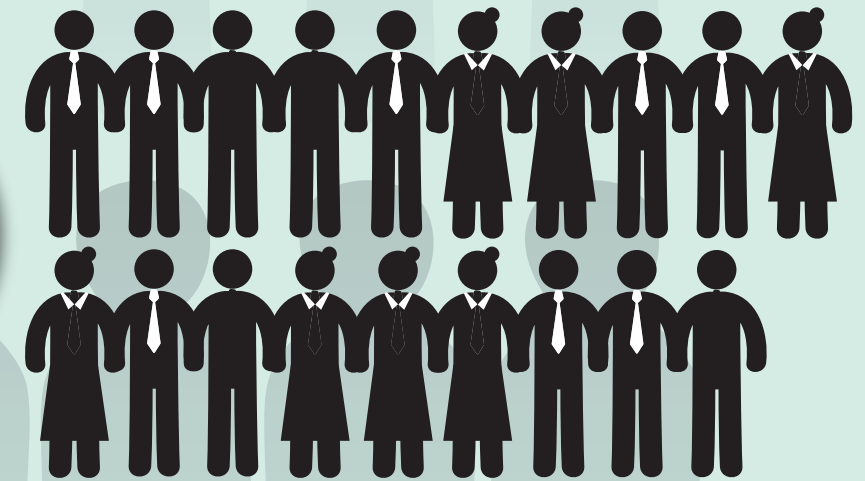
กรรมการ

สรรหา
คัดเลือก

400
คน

คสช.
คัดเลือก

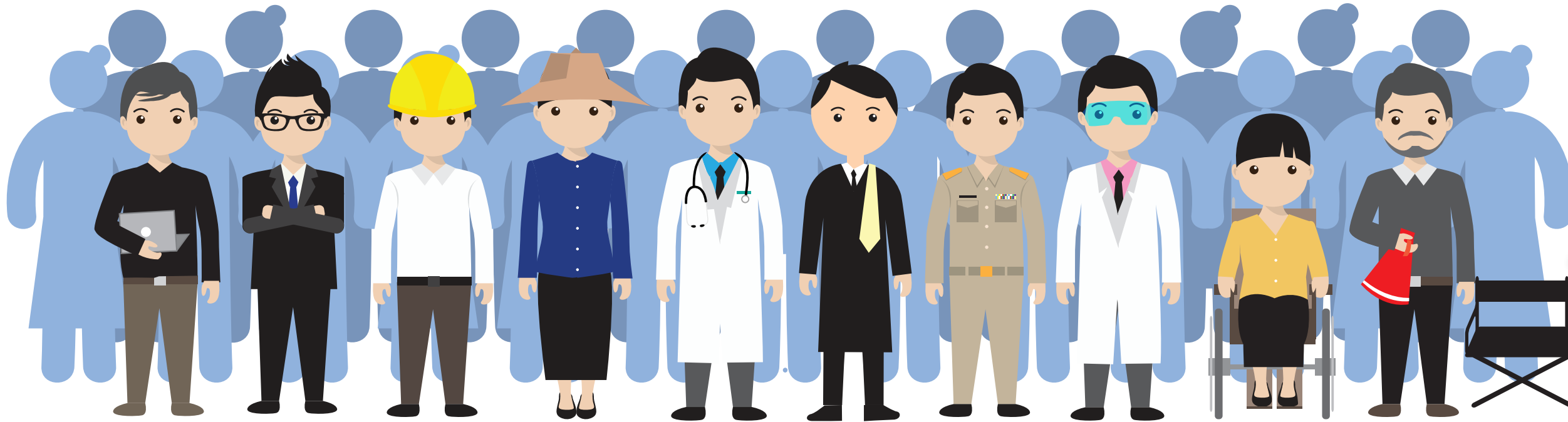
194
คน



ปลัด กท. ผบ.ทสส. ผบ.ทบ. ผบ.ทอ. ผบ.ทร. ผบ.ตร.

6
คน

ส.ว.โดยตำแหน่ง



ส.ว.

ดำรงตำแหน่ง
5 ปี

**ความ
สำคัญ**

- เป็นส่วนหนึ่งของรัฐสภาใช้อำนาจนิติบัญญัติ
- 1 ใน 3 อำนาจอธิปไตย

**อำนาจ
หน้าที่**

ในวาระเริ่มแรก
ตาม รธน.2560

- กลับกรอง/ยับยั้งร่างกฎหมาย
- ตรวจสอบ-ควบคุมการบริหารราชการแผ่นดิน
- เสนอแนะการปฏิรูปประเทศ
- เห็นชอบบุคคลดำรงตำแหน่ง
อาทิ องค์กรตาม รธน., ตุลาการศาล รธน.,
องค์กรอิสระ, ผู้ว่าฯสตง.
- เห็นชอบแต่งตั้งนายกรัฐมนตรีร่วมกับ ส.ส.

ที่มาของ 250 ส.ว.

ในวาระเริ่มแรกตาม รธน.2560

เลือกกันเอง
จากผู้สมัคร
10 กลุ่มอาชีพ

200
คน



50
คน

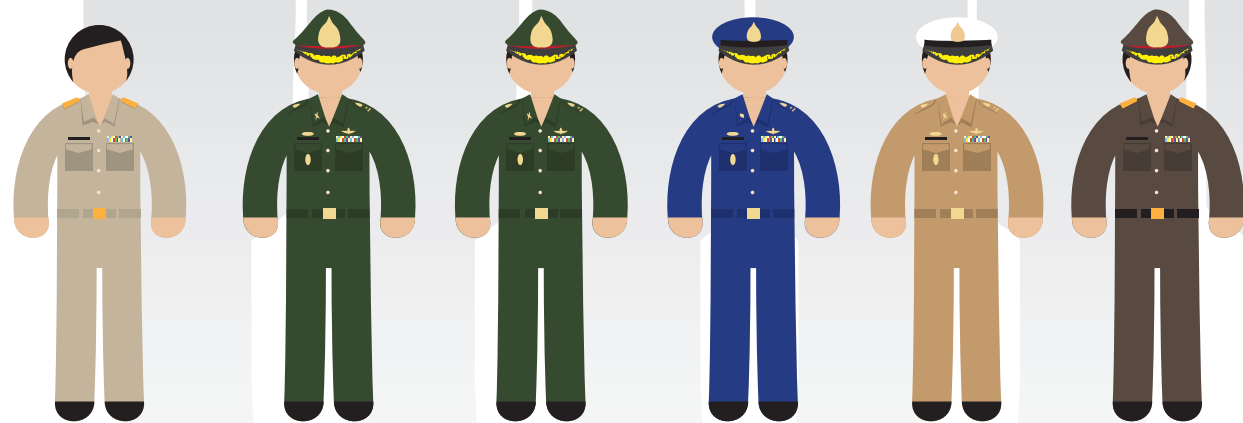
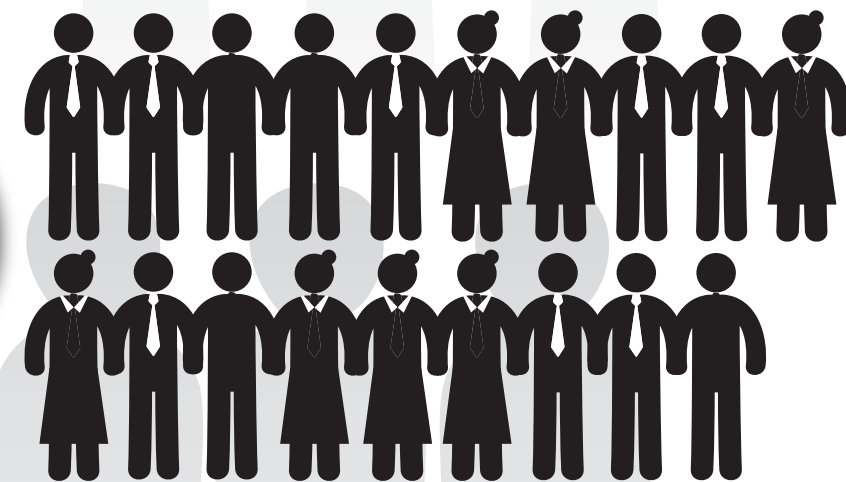


กรรมการ
สรรหา
คัดเลือก

400
คน

คสช.
คัดเลือก

194
คน



ปลัด กท. ผบ.ทสส. ผบ.ทบ. ผบ.ทอ. ผบ.ทร. ผบ.ตร.

6
คน

ส.ว.โดยตำแหน่ง