



ที่ มท ๐๘๐๘.๓/ว ๑๑๙๒๖๕

กระทรวงมหาดไทย
ถนนอัษฎางค์ กทม. ๑๐๒๐๐

๘ พฤศจิกายน ๒๕๖๗

เรื่อง การขยายกำหนดเวลาดำเนินการตามพระราชบัญญัติภาษีที่ดินและสิ่งปลูกสร้าง พ.ศ. ๒๕๖๒ ประจำปี พ.ศ. ๒๕๖๘

เรียน ผู้ว่าราชการจังหวัด ทุกจังหวัด

สิ่งที่ส่งมาด้วย ประกาศกระทรวงมหาดไทย เรื่อง ขยายกำหนดเวลาดำเนินการตามพระราชบัญญัติภาษีที่ดินและสิ่งปลูกสร้าง พ.ศ. ๒๕๖๒ ประจำปี พ.ศ. ๒๕๖๘ จำนวน ๑ ฉบับ

ด้วยรัฐมนตรีว่าการกระทรวงมหาดไทยอาศัยอำนาจตามมาตรา ๑๔ วรรคสอง แห่งพระราชบัญญัติภาษีที่ดินและสิ่งปลูกสร้าง พ.ศ. ๒๕๖๒ เห็นชอบให้ขยายกำหนดเวลาดำเนินการของผู้มีหน้าที่ต้องปฏิบัติตามกำหนดเวลาในพระราชบัญญัติภาษีที่ดินและสิ่งปลูกสร้าง พ.ศ. ๒๕๖๒ สำหรับการจัดเก็บภาษีประจำปี พ.ศ. ๒๕๖๘ จึงขอให้จังหวัดแจ้งองค์กรปกครองส่วนท้องถิ่นดำเนินการภายในกรอบระยะเวลาที่รัฐมนตรีว่าการกระทรวงมหาดไทยเห็นชอบให้ขยายกำหนดเวลาดำเนินการ รายละเอียดปรากฏตามสิ่งที่ส่งมาด้วย

จึงเรียนมาเพื่อทราบ และแจ้งให้องค์กรปกครองส่วนท้องถิ่นถือปฏิบัติต่อไป

ขอแสดงความนับถือ


(นายอรรถวิชช์ สุเมธทรัพย์)
ปลัดกระทรวงมหาดไทย

กรมส่งเสริมการปกครองท้องถิ่น
สำนักบริหารการคลังท้องถิ่น
โทร. ๐-๒๐๒๖-๕๘๐๐ โทรสาร ๐-๒๒๔๑-๘๘๘๘
ไปรษณีย์อิเล็กทรอนิกส์ saraban@dla.go.th
ผู้ประสานงาน : ศิริพร ดิษฐภทร โทร. ๐๘-๑๘๒๙-๙๐๑๒



สิ่งที่ส่งมาด้วย



ประกาศกระทรวงมหาดไทย

เรื่อง ขยายกำหนดเวลาดำเนินการตามพระราชบัญญัติภาษีที่ดินและสิ่งปลูกสร้าง พ.ศ. ๒๕๖๒
ประจำปี พ.ศ. ๒๕๖๘

ตามที่ ได้เกิดเหตุสถานการณ์น้ำท่วม น้ำป่าไหลหลาก และดินโคลนถล่มในพื้นที่ท้องถื่นหลายจังหวัด ส่งผลกระทบเป็นวงกว้างทำให้ที่ดินและสิ่งปลูกสร้างของประชาชนผู้เสียหายและองค์กรปกครองส่วนท้องถิ่นยังไม่สามารถเข้าไปดำเนินการสำรวจข้อมูลรายการที่ดินและสิ่งปลูกสร้างเพื่อจัดเก็บภาษีหรือบรรเทาภาระภาษีให้แก่ประชาชนผู้เสียหายได้โดยสะดวก ตามมาตรา ๕๖ แห่งพระราชบัญญัติภาษีที่ดินและสิ่งปลูกสร้าง พ.ศ. ๒๕๖๒ นั้น

เพื่อให้การจัดเก็บภาษีที่ดินและสิ่งปลูกสร้างขององค์กรปกครองส่วนท้องถิ่นเป็นไปด้วยความเรียบร้อย สามารถจัดเก็บภาษีได้อย่างมีประสิทธิภาพและครบถ้วน รวมถึงบรรเทาภาระภาษีให้ผู้เสียหายมีเวลาชำระภาษีมากขึ้น รัฐมนตรีว่าการกระทรวงมหาดไทยจึงอาศัยอำนาจตามมาตรา ๑๔ วรรคสอง แห่งพระราชบัญญัติภาษีที่ดินและสิ่งปลูกสร้าง พ.ศ. ๒๕๖๒ เห็นชอบให้ขยายกำหนดเวลาดำเนินการของผู้มีหน้าที่ต้องปฏิบัติตามกำหนดเวลาในพระราชบัญญัติภาษีที่ดินและสิ่งปลูกสร้าง พ.ศ. ๒๕๖๒ เฉพาะการจัดเก็บภาษีที่ดินและสิ่งปลูกสร้าง ประจำปี พ.ศ. ๒๕๖๘ เป็นการทั่วไป ออกไปอีก ๒ เดือน ดังนี้

๑. ขยายกำหนดเวลาขององค์กรปกครองส่วนท้องถิ่นในการจัดทำบัญชีรายการที่ดินและสิ่งปลูกสร้างเพื่อประกาศ พร้อมทั้งจัดส่งข้อมูลที่เกี่ยวข้องให้ผู้เสียหายแต่ละรายทราบ ตามมาตรา ๓๐ แห่งพระราชบัญญัติภาษีที่ดินและสิ่งปลูกสร้าง พ.ศ. ๒๕๖๒ และข้อ ๒๓ ของระเบียบกระทรวงมหาดไทยว่าด้วยการดำเนินการตามพระราชบัญญัติภาษีที่ดินและสิ่งปลูกสร้าง พ.ศ. ๒๕๖๒ พ.ศ. ๒๕๖๒ จากเดิมภายในเดือนพฤศจิกายน ๒๕๖๗ เป็นภายในเดือนมกราคม ๒๕๖๘

๒. ขยายกำหนดเวลาขององค์กรปกครองส่วนท้องถิ่นในการประกาศราคาประเมินทุนทรัพย์ของที่ดินและสิ่งปลูกสร้าง อัตราภาษีที่จัดเก็บ และรายละเอียดอื่นที่จำเป็นในการจัดเก็บภาษี ตามมาตรา ๓๙ แห่งพระราชบัญญัติภาษีที่ดินและสิ่งปลูกสร้าง พ.ศ. ๒๕๖๒ และข้อ ๓ ของกฎกระทรวงกำหนดหลักเกณฑ์และวิธีการประกาศราคาประเมินทุนทรัพย์ อัตราภาษี และรายละเอียดอื่นในการจัดเก็บภาษีที่ดินและสิ่งปลูกสร้าง พ.ศ. ๒๕๖๒ จากเดิมก่อนวันที่ ๑ กุมภาพันธ์ ๒๕๖๘ เป็นก่อนวันที่ ๑ เมษายน ๒๕๖๘

๓. ขยายกำหนดเวลาขององค์กรปกครองส่วนท้องถิ่นในการแจ้งการประเมินภาษี โดยส่งแบบประเมินภาษีให้แก่ผู้เสียหาย ตามมาตรา ๔๔ แห่งพระราชบัญญัติภาษีที่ดินและสิ่งปลูกสร้าง พ.ศ. ๒๕๖๒ และข้อ ๖ ของประกาศกระทรวงมหาดไทย เรื่อง การดำเนินการตามพระราชบัญญัติภาษีที่ดินและสิ่งปลูกสร้าง พ.ศ. ๒๕๖๒ จากเดิมภายในเดือนกุมภาพันธ์ ๒๕๖๘ เป็นภายในเดือนเมษายน ๒๕๖๘

๔. ขยายกำหนดเวลาของผู้เสียหายในการชำระภาษีตามแบบแจ้งการประเมินภาษี ตามมาตรา ๔๖ แห่งพระราชบัญญัติภาษีที่ดินและสิ่งปลูกสร้าง พ.ศ. ๒๕๖๒ จากเดิมภายในเดือนเมษายน ๒๕๖๘ เป็นภายในเดือนมิถุนายน ๒๕๖๘

/๕. ขยาย...

๕. ขยายกำหนดเวลาของผู้เสียภาษีในการผ่อนชำระภาษี ตามมาตรา ๕๒ วรรคสอง แห่งพระราชบัญญัติภาษีที่ดินและสิ่งปลูกสร้าง พ.ศ. ๒๕๖๒ และข้อ ๓ ของกฎกระทรวงการผ่อนชำระภาษี ที่ดินและสิ่งปลูกสร้าง พ.ศ. ๒๕๖๒ ดังนี้

๕.๑ งวดที่หนึ่ง จากเดิมชำระภายในเดือนเมษายน ๒๕๖๘ เป็นชำระภายในเดือนมิถุนายน ๒๕๖๘

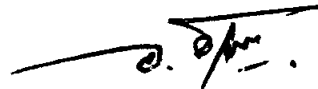
๕.๒ งวดที่สอง จากเดิมชำระภายในเดือนพฤษภาคม ๒๕๖๘ เป็นชำระภายในเดือนกรกฎาคม ๒๕๖๘

๕.๓ งวดที่สาม จากเดิมชำระภายในเดือนมิถุนายน ๒๕๖๘ เป็นชำระภายในเดือนสิงหาคม ๒๕๖๘

๖. ขยายกำหนดเวลาขององค์กรปกครองส่วนท้องถิ่นในการมีหนังสือแจ้งเตือนผู้เสียภาษีที่มีภาษีค้างชำระ ตามมาตรา ๖๑ แห่งพระราชบัญญัติภาษีที่ดินและสิ่งปลูกสร้าง พ.ศ. ๒๕๖๒ จากเดิมภายในเดือนพฤษภาคม ๒๕๖๘ เป็นภายในเดือนกรกฎาคม ๒๕๖๘

๗. ขยายกำหนดเวลาขององค์กรปกครองส่วนท้องถิ่นในการแจ้งรายการภาษีค้างชำระให้สำนักงานที่ดินหรือสำนักงานที่ดินสาขา ตามมาตรา ๖๐ แห่งพระราชบัญญัติภาษีที่ดินและสิ่งปลูกสร้าง พ.ศ. ๒๕๖๒ จากเดิมภายในเดือนมิถุนายน ๒๕๖๘ เป็นภายในเดือนสิงหาคม ๒๕๖๘

ประกาศ ณ วันที่ ๓๐ ตุลาคม พ.ศ. ๒๕๖๗



(นายอนุทิน ชาญวีรกูล)

รัฐมนตรีว่าการกระทรวงมหาดไทย

การขยายระยะเวลาดำเนินการจัดเก็บภาษีที่ดินและสิ่งปลูกสร้าง ประจำปี พ.ศ. 2568

เวลาขยาย 2568



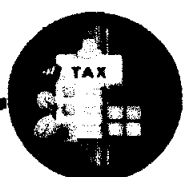
ประกาศแจ้ง
รายการที่ดิน

พ.ย.
2567



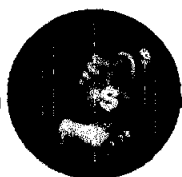
ประกาศราคา
ประเมินทุนทรัพย์

ม.ค.
2568



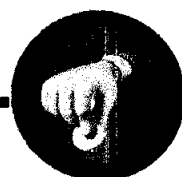
แจ้ง
ประเมินภาษี

ก.พ.
2568



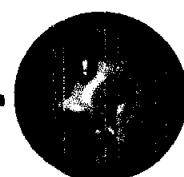
ชำระภาษี

เม.ย.
2568



ผ่อนชำระภาษี

เม.ย. - มิ.ย.
2568



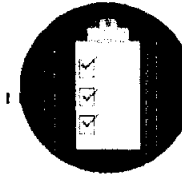
แจ้งเดือน
ภาษีค้างชำระ

พ.ค.
2568



แจ้งชื่อผู้ค้าง
ชำระภาษีให้ ทด.

มิ.ย.
2568



รายงานข้อมูล
จัดเก็บภาษี

ม.ค.
2569

ขยายเวลา



ม.ค.
2568



มี.ค.
2568



เม.ย.
2568



มิ.ย.
2568



มิ.ย. - ส.ค.
2568



ก.ค.
2568



ส.ค.
2568

ม.ค.
2569

ขยายเวลา



60 วัน



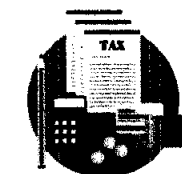
60 วัน + 2 เดือน



1 เดือน



1 เดือน



กรณีได้รับแบบแจ้งประเมิน
เมื่อล่วงพ้นกำหนดเวลาชำระภาษี
เพราะพฤติการณ์ซึ่งมิใช่ความผิดของผู้เสียภาษี

กรณีมีเหตุจำเป็น ผู้บริหารท้องถิ่นจะให้ขยายหรือให้เลื่อนกำหนดเวลาออกไปอีกตามความจำเป็นแก่กรณีก็ได้ แต่ต้องขยายหรือเลื่อนกำหนดเวลาก่อนกำหนดเวลาเดิมจะสิ้นสุดลง



Change For Good
เปลี่ยนเพื่อโลกที่ดีกว่า