



เทศบัญญัติเทศบาลตำบลสันป่าเปา
เรื่อง การติดตั้งบ่อดักไขมันบำบัดน้ำเสียในอาคาร
พ.ศ. ๒๕๖๖

ของ

เทศบาลตำบลสันป่าเปา
อำเภอสันทราย จังหวัดเชียงใหม่



บันทึกหลักการและเหตุผล
เทศบัญญัติเทศบาลตำบลป่าเป้า
เรื่อง การติดตั้งบ่อดักไขมันบำบัดน้ำเสียในอาคาร พ.ศ. ๒๕๖๖

หลักการ

เพื่อให้มีเทศบัญญัติเทศบาลตำบลป่าเป้า เรื่อง การติดตั้งบ่อดักไขมันบำบัดน้ำเสียในอาคาร บังคับใช้ในเขตพื้นที่เทศบาลตำบลป่าเป้า

เหตุผล

ด้วยบริบทของพื้นที่ตำบลป่าเป้า ได้มีการเปลี่ยนแปลงทั้งทางด้านสภาพเศรษฐกิจและสังคม โดยมีการเปลี่ยนแปลงจากสังคมชนบทสู่สังคมเมือง มีจำนวนประชากร จำนวนครัวเรือน อาคาร ร้านค้า สถานประกอบการและบ้านจัดสรรเพิ่มขึ้นอย่างต่อเนื่อง ทำให้มีครัวเรือนจำนวนมาก ได้ปล่อยน้ำเสียลงสู่แหล่งน้ำสาธารณะโดยไม่ผ่านการบำบัด น้ำเสียจากครัวเรือนจะปนเปื้อนไขมันซึ่งการย่อยสลายไขมันโดยธรรมชาติต้องใช้เวลาานานทำให้น้ำเน่าเสียเกิดการหมักหมม ส่งกลิ่นเหม็น เป็นเหตุให้เกิดความเดือดร้อนรำคาญ และเป็นบ่อเกิดของพาหะนำโรคต่าง ๆ จึงไม่ควรปล่อยทิ้งออกไปโดยไม่ผ่านถังดักไขมัน การกำจัดน้ำมันและไขมันโดยใช้บ่อดักไขมัน เป็นการแยกไขมันไม่ให้ไหลปนไปกับน้ำทิ้ง ก่อนปล่อยลงสู่แหล่งน้ำสาธารณะหรือท่อระบายน้ำทิ้ง การติดตั้งบ่อดักไขมันจึงเป็นวิธีการที่เหมาะสมและมีประสิทธิภาพในการลดน้ำมันและไขมันที่ปนเปื้อนในน้ำเสียจากบ้านเรือน เป็นการปรับปรุงคุณภาพน้ำทิ้งก่อนปล่อยลงสู่แหล่งน้ำสาธารณะ ดังนั้น เพื่อเป็นการเพิ่มประสิทธิภาพในการควบคุมเกี่ยวกับการสาธารณสุขและการรักษาคุณภาพสิ่งแวดล้อม เทศบาลตำบลป่าเป้า จึงเห็นสมควรตราเทศบัญญัตินี้



เทศบัญญัติเทศบาลตำบลสันป่าเปา เรื่อง การติดตั้งบ่อดักไขมันบำบัดน้ำเสียในอาคาร พ.ศ. ๒๕๖๖

โดยที่เป็นการสมควรตราเทศบัญญัติเทศบาลตำบลสันป่าเปา เรื่อง การติดตั้งบ่อดักไขมันบำบัดน้ำเสียในอาคาร เพื่อใช้ในเขตเทศบาลตำบลสันป่าเปา

อาศัยอำนาจตามความในมาตรา ๕๐ (ก) และมาตรา ๖๐ แห่งพระราชบัญญัติเทศบาล พ.ศ. ๒๔๙๖ และที่แก้ไขเพิ่มเติมถึง (ฉบับที่ ๑๔) พ.ศ. ๒๕๖๒ และมาตรา ๑๘ มาตรา ๒๐ และมาตรา ๔๔ แห่งพระราชบัญญัติการสาธารณสุข พ.ศ. ๒๕๓๕ อันมีบทบัญญัติบางประการเกี่ยวกับการจำกัดสิทธิและเสรีภาพของบุคคล ซึ่งมาตรา ๒๙ ประกอบกับมาตรา ๓๑ มาตรา ๓๕ มาตรา ๔๘ และมาตรา ๕๖ ของรัฐธรรมนูญแห่งราชอาณาจักรไทยบัญญัติให้กระทำได้โดยอาศัยอำนาจตามบทบัญญัติแห่งกฎหมาย เทศบาลตำบลสันป่าเปา โดยความเห็นชอบของสภาเทศบาลตำบลสันป่าเปา และผู้ว่าราชการจังหวัดเชียงใหม่ จึงออกเทศบัญญัติไว้ดังต่อไปนี้

ข้อ ๑ เทศบัญญัตินี้เรียกว่า “เทศบัญญัติเทศบาลตำบลสันป่าเปา เรื่อง การติดตั้งบ่อดักไขมันบำบัดน้ำเสียในอาคาร พ.ศ. ๒๕๖๖”

ข้อ ๒ เทศบัญญัตินี้ให้ใช้บังคับเมื่อพ้นกำหนดเจ็ดวันนับแต่วันที่ได้ประกาศโดยเปิดเผย ณ สำนักงานเทศบาลตำบลสันป่าเปา เป็นต้นไป

ข้อ ๓ บรรดาเทศบัญญัติ หรือข้อบังคับ กฎ ระเบียบ และคำสั่งอื่นใดของเทศบาล ซึ่งขัดหรือแย้งกับเทศบัญญัตินี้ ให้ใช้เทศบัญญัตินี้แทน

ข้อ ๔ ในเทศบัญญัตินี้

“อาคาร” หมายความว่า ตึก บ้าน เรือน ร้านค้า ร้านอาหาร สำนักงานหรือสิ่งปลูกสร้างอย่างอื่น ซึ่งบุคคลอาจเข้าไปอยู่อาศัยหรือใช้สอยได้

“บ่อดักไขมัน” หมายความว่า สิ่งที่ใช้แยกจับพวกน้ำมันและไขมันออกจากน้ำซึ่งผ่านการใช้แล้ว

“การระบายน้ำ” หมายความว่า การผันน้ำ การปล่อยน้ำ การเทน้ำ การสาดน้ำหรือการกระทำอื่นใดที่เป็นการถ่ายเทน้ำ

“แหล่งระบายน้ำ” หมายความว่า ทางหรือท่อระบายน้ำ ลำกระโดง ลำราง คู คลอง แม่น้ำ ทะเล และแหล่งน้ำสาธารณะ แหล่งน้ำธรรมชาติและแหล่งน้ำที่เป็นของเอกชนซึ่งมีทางเชื่อมต่อหรือสามารถไหลไปสู่แหล่งน้ำสาธารณะหรือแหล่งน้ำธรรมชาติได้

“เจ้าพนักงานท้องถิ่น” หมายความว่า นายกเทศมนตรีตำบลสันป่าเปา

“พนักงานเจ้าหน้าที่” หมายความว่า ปลัดเทศบาลและพนักงานเทศบาลอื่นที่เจ้าพนักงานท้องถิ่นแต่งตั้ง

ข้อ ๕ เทศบัญญัตินี้ให้ใช้บังคับแก่อาคารที่มีการระบายน้ำทิ้งลงหรือไหลไปสู่แหล่งระบายน้ำ และยังไม่มีความหมายใดกำหนดมาตรการเกี่ยวกับการกำจัดน้ำมันและไขมันสำหรับอาคารประเภทนั้น

ข้อ ๖ ให้เจ้าของหรือผู้ครอบครองอาคารตามข้อ ๕ ติดตั้งบ่อดักไขมันตามมาตรฐานที่เจ้าพนักงานท้องถิ่นประกาศกำหนด

ให้เจ้าของหรือผู้ครอบครองอาคารที่มีการปลูกสร้างใหม่ดำเนินการติดตั้งบ่อดักไขมันสำหรับอาคารนั้นให้แล้วเสร็จก่อนเข้าอยู่อาศัยหรือใช้สอย และหากอาคารได้อยู่ระหว่างการปลูกสร้างใหม่ ในวันที่เทศบัญญัตินี้มีผลใช้บังคับก็ให้ดำเนินการติดตั้งบ่อดักไขมันเช่นเดียวกัน

ข้อ ๗ ให้เจ้าพนักงานท้องถิ่นและพนักงานเจ้าหน้าที่มีอำนาจหน้าที่ ดังต่อไปนี้

(๑) ตรวจสอบอาคารและบริเวณที่ตั้งอาคารในระหว่างพระอาทิตย์ขึ้นและตก

(๒) สั่งให้เจ้าของหรือผู้ครอบครองอาคารที่มีการระบายน้ำทิ้งลงหรือไหลไปสู่แหล่งระบายน้ำดำเนินการติดตั้งบ่อดักไขมันให้แล้วเสร็จภายในเก้าสิบวัน

ข้อ ๘ ให้เจ้าของหรือผู้ครอบครองตามข้อ ๖ ทำการดูแลรักษา เก็บขนน้ำมันหรือไขมันในบ่อดักไขมันไปกำจัดและซ่อมแซมบำรุงรักษาบ่อดักไขมันให้อยู่ในสภาพที่ใช้การได้ตามปกติ

ข้อ ๙ ผู้ใดขัดขวางการปฏิบัติหน้าที่ของเจ้าพนักงานท้องถิ่นหรือพนักงานเจ้าหน้าที่ในการปฏิบัติงานตามข้อ ๗ (๑) ต้องระวางโทษปรับไม่เกินหนึ่งพันบาท

ข้อ ๑๐ ผู้ใดไม่ปฏิบัติตามคำสั่งของเจ้าพนักงานท้องถิ่นหรือพนักงานเจ้าหน้าที่ตามข้อ ๗ (๒) ต้องระวางโทษปรับไม่เกินห้าร้อยบาท และเจ้าพนักงานท้องถิ่นอาจกำหนดให้เสียค่าปรับอีกไม่เกินวันละสองร้อยบาทนับแต่วันถัดจากวันครบกำหนดระยะเวลาที่เจ้าพนักงานท้องถิ่นหรือพนักงานเจ้าหน้าที่กำหนดให้ดำเนินการติดตั้งบ่อดักไขมันนั้นเป็นต้นไป จนกว่าจะได้ปฏิบัติให้ถูกต้อง

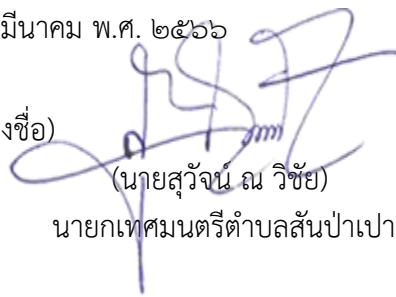
ข้อ ๑๑ ให้เจ้าพนักงานท้องถิ่นประกาศและประชาสัมพันธ์ให้ประชาชนทราบถึงการปฏิบัติตามเทศบัญญัตินี้

ข้อ ๑๒ ให้เจ้าพนักงานท้องถิ่นมีอำนาจในการพิจารณาเวนการปฏิบัติตามเทศบัญญัตินี้ตามความจำเป็นและความเหมาะสมของอาคารและพื้นที่บางแห่ง อาทิ พื้นที่บนภูเขา พื้นที่เกษตรกรรม พื้นที่ในชนบท เป็นต้น

ข้อ ๑๓ ให้นายกเทศมนตรีตำบลสันป่าเปา รักษาการตามเทศบัญญัตินี้ และให้มีอำนาจออกประกาศหรือคำสั่งเพื่อปฏิบัติการเป็นไปตามเทศบัญญัตินี้

ประกาศ ณ วันที่ ๒๒ เดือน มีนาคม พ.ศ. ๒๕๖๖

(ลงชื่อ)



(นายสุวัจน์ ณ วิชัย)

นายกเทศมนตรีตำบลสันป่าเปา

เห็นชอบ

(ลงชื่อ)

(นายศิวัช ธมิกานนท์)

นายอำเภอสันทราย ปฏิบัติราชการแทน

ผู้ว่าราชการจังหวัดเชียงใหม่

๑๖ มีนาคม ๒๕๖๖

ข้อกำหนดและมาตรฐานขนาดบ่อดักไขมันตามข้อ ๖
เทศบัญญัติเทศบาลตำบลสันป่าเปา
เรื่อง การติดตั้งบ่อดักไขมันน้ำเสียในอาคาร พ.ศ. ๒๕๖๖

๑. รูปแบบบ่อดักไขมัน

๑. บ่อดักไขมันแบบสำเร็จรูป
๒. บ่อดักไขมันแบบวงขอบซีเมนต์
๓. บ่อดักไขมันอย่างง่าย

การติดตั้งขึ้นอยู่กับความเหมาะสม โดยคิดจากปริมาณน้ำเสียที่เกิดจากครัวเรือนและสภาพของพื้นที่ที่จะทำการก่อสร้าง

๒. มาตรฐานขนาดบ่อดักไขมัน

๒.๑ มาตรฐานขนาดบ่อดักไขมันแบบวงขอบซีเมนต์สำหรับบ้านพักอาศัย

จำนวนคน	ปริมาตรบ่อดักที่ต้องการ (ลบ.ม.)	ขนาดบ่อ		จำนวนบ่อ (บ่อ)
		เส้นผ่าศูนย์กลาง	ความลึกน้ำ (ม.)	
๕	๐.๑๗	๐.๘	๐.๔๐	๑
๕-๑๐	๐.๓๔	๐.๘	๐.๗๐	๑
๑๐-๑๕	๐.๕๑	๑.๐	๐.๗๐	๑
๑๕-๒๐	๐.๖๘	๑.๒	๐.๖๐	๑
๒๐-๒๕	๐.๘๕	๑.๒	๐.๘๐	๑

๒.๒ มาตรฐานขนาดบ่อดักไขมันแบบวงขอบซีเมนต์สำหรับสถานประกอบการขนาดเล็ก

จำนวนคน	ปริมาตรบ่อดักที่ต้องการ (ลบ.ม.)	ขนาดบ่อ		จำนวนบ่อ (บ่อ)
		เส้นผ่าศูนย์กลาง	ความลึกน้ำ (ม.)	
๒๕-๓๐	๑.๐๒	๑.๐	๐.๗๐	๒
๓๐-๓๕	๑.๑๙	๑.๐	๐.๘๐	๒
๓๕-๔๐	๑.๓๖	๑.๒	๐.๖๐	๒
๔๐-๔๕	๑.๕๓	๑.๒	๐.๗๐	๒
๔๕-๕๐	๑.๗๐	๑.๒	๐.๘๐	๒

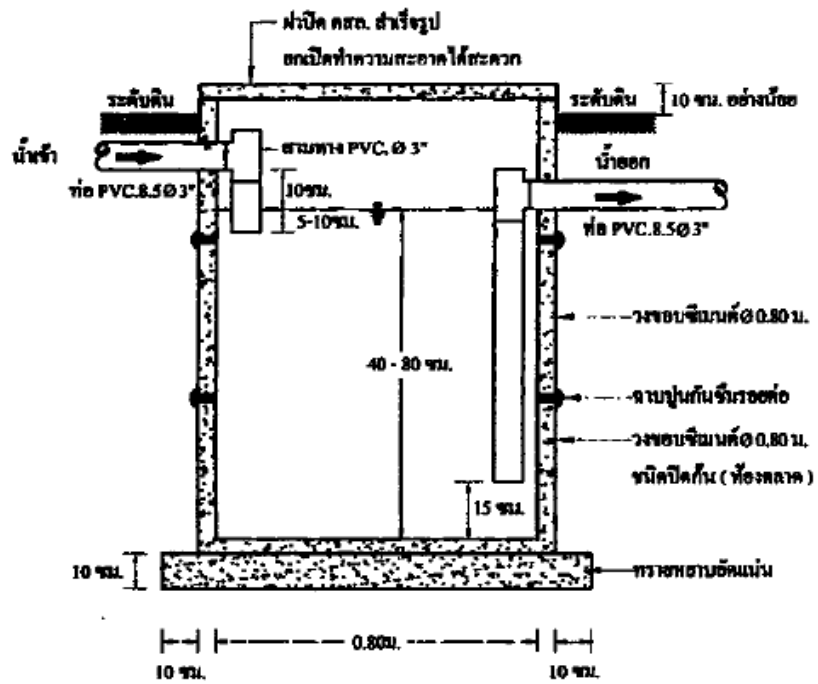
๒.๓ มาตรฐานขนาดบ่อดักไขมันแบบวงขอบซีเมนต์สำหรับสถานประกอบการขนาดใหญ่

ขนาดพื้นที่ (ตารางเมตร)	ปริมาตรบ่อดักที่ต้องการ (ลบ.ม.)	ขนาดบ่อ (ม.)		
		ความลึกน้ำ	กว้าง	ยาว
๑๐	๐.๒๐	๐.๔๐	๐.๕๐	๑.๐๐
๑๐-๒๕	๐.๔๗	๐.๖๐	๐.๖๐	๑.๓๐
๒๕-๕๐	๐.๙๖	๐.๗๕	๐.๘๐	๑.๖๐
๕๐-๗๕	๑.๕๐	๐.๗๕	๑.๐๐	๒.๐๐
๗๕-๑๐๐	๑.๙๔	๐.๘๐	๑.๑๐	๒.๒๐
๑๐๐-๑๒๕	๒.๔๕	๐.๘๕	๑.๒๐	๒.๔๐
๑๒๕-๑๕๐	๒.๘๒	๐.๙๐	๑.๒๐	๒.๖๐
๑๕๐-๑๗๕	๓.๓๘	๑.๐๐	๑.๓๐	๒.๖๐
๑๗๕-๒๐๐	๓.๗๘	๑.๐๐	๑.๓๕	๒.๘๐

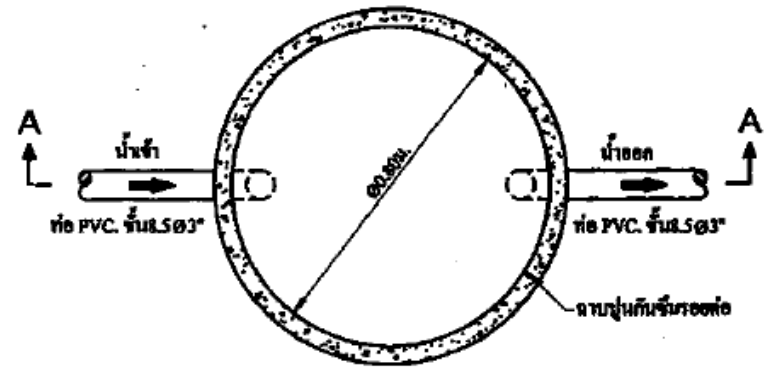
๓. แบบมาตรฐานการก่อสร้างบ่อดักไขมัน

ใช้แบบมาตรฐานการก่อสร้างของกรมควบคุมมลพิษ จำนวน ๓ แบบ ตามเอกสารแนบท้าย

แบบที่ ๑
สำหรับบ้านพักอาศัย
แบบถังก๊าซไชนัน ขนาด ๑ คริวเรือน



รูปตัด A - A

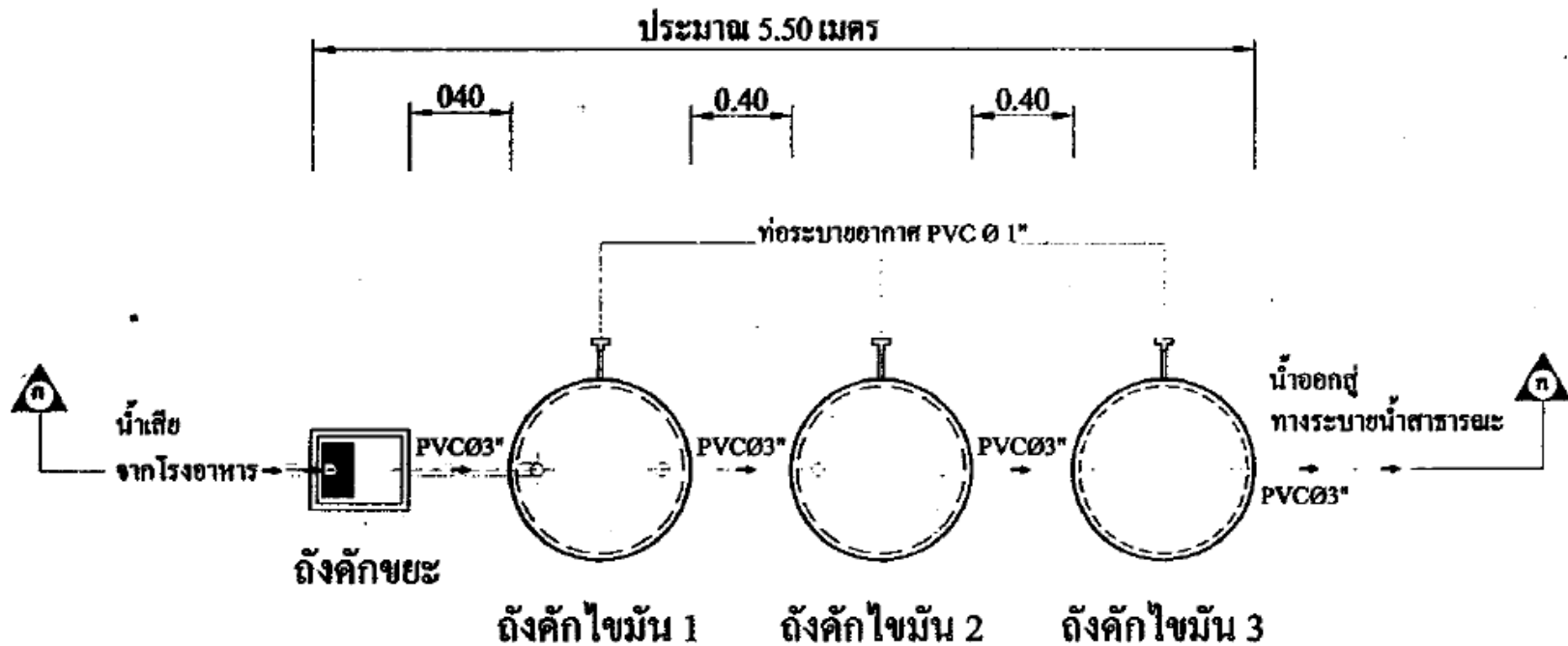


แปลนบ่อดักไขมัน

กรมควบคุมมลพิษ			
สำนักจัดการมลพิษ (ส่วนบำบัดมลพิษ)			
โครงการ			
วัตถุประสงค์			
จำนวน	-		
สถานที่	ต.เมืองเก่า อ.เมือง จ.บุรีรัมย์		
กิจกรรม	ระบบบำบัดน้ำทิ้ง		
ผ.บ.บ.	นาย พงษ์เทพ	นายช่าง	๑๓ ๒๒
ผ.บ.บ.	นาย ธีรวัฒน์	วันที่	1/11/2559
หน้าหน้า	๑๑๑	หน้า	1

แบบที่ ๒

สำหรับสถานประกอบการขนาดเล็ก
แบบถังดักไขมัน ขนาด ๒ ลบ.ม./วัน



ถังคักข้มันขนาด 2 ลบ.ม. / วัน

(สำหรับจำนวนนักเรียน 500 - 700 คน)

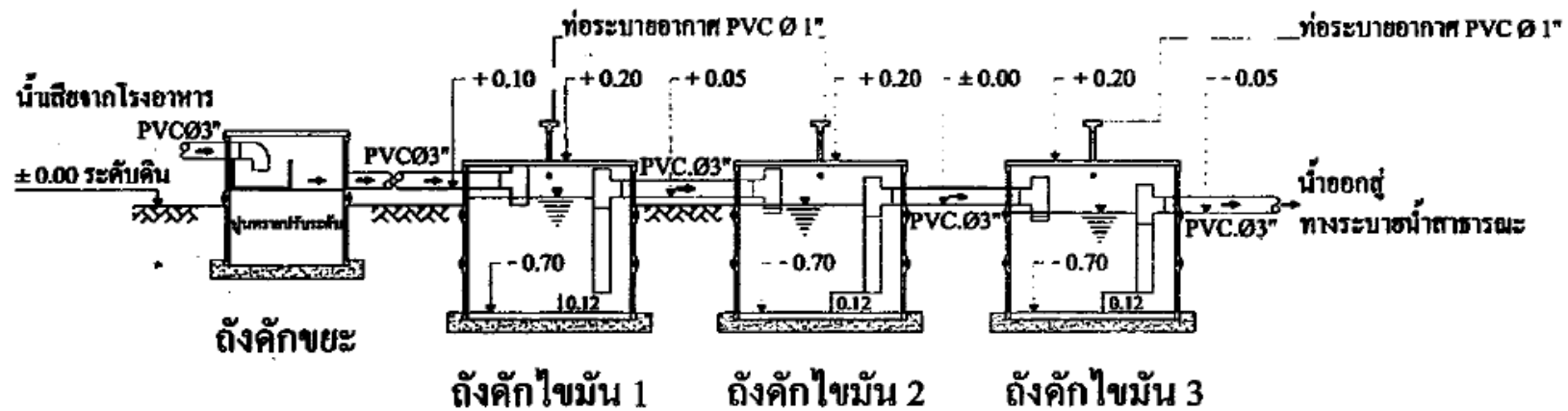
รายละเอียดประกอบแบบ

ถังคักข้มัน ถังปูนซีเมนต์สำเร็จรูปสี่เหลี่ยม ขนาด 0.50 x 0.40 ม. (ฝาซีเมนต์ ท้องตลาด)

ถังคักข้มัน วงขอบซีเมนต์สำเร็จรูป ขนาด Ø 1.00 ม. (ฝาถังกะติเมอร์ 28 ไร่ขอบ 0.05 ม. โคครอบพร้อมเสริมลวด)

ทอระบาศอากาศ PVCØ1"

กรมควบคุมมลพิษ สำนักจัดการคุณภาพน้ำ (สำนักน้ำเสียชุมชน)			
โครงการ			
แบบแผน	แบบมาตรฐานถังคักข้มันแบบวงขอบซีเมนต์		
ออกแบบ	นาย เกลิม ตะกุดคนาด	นาย สุวิทย์ พ. วัฒนอง	
เขียนแบบ	นาย สมภท มณีวิรัตน์	นาย บรรพต แต้มกัณฑ์	
ผ.ส.พ.	นาย สมชาย ทรงประกอบ	ว.ศ.	
ผ.ส.พ.	นาย อรุพันธ์ อธิวัฒน์	ว.ศ.	



รูปตัด ก - ก ถังคักไขมันขนาด 2 ลบ.ม. / วัน

(สำหรับจำนวนนักเรียน 500 - 700 คน)

รายละเอียดประกอบแบบ

ถังคักขยะ ถังปูนซีเมนต์ตัวเรือรูปสี่เหลี่ยม ขนาด 0.50 x 0.40 ม. (ฝาซีเมนต์ ท้องลาด)

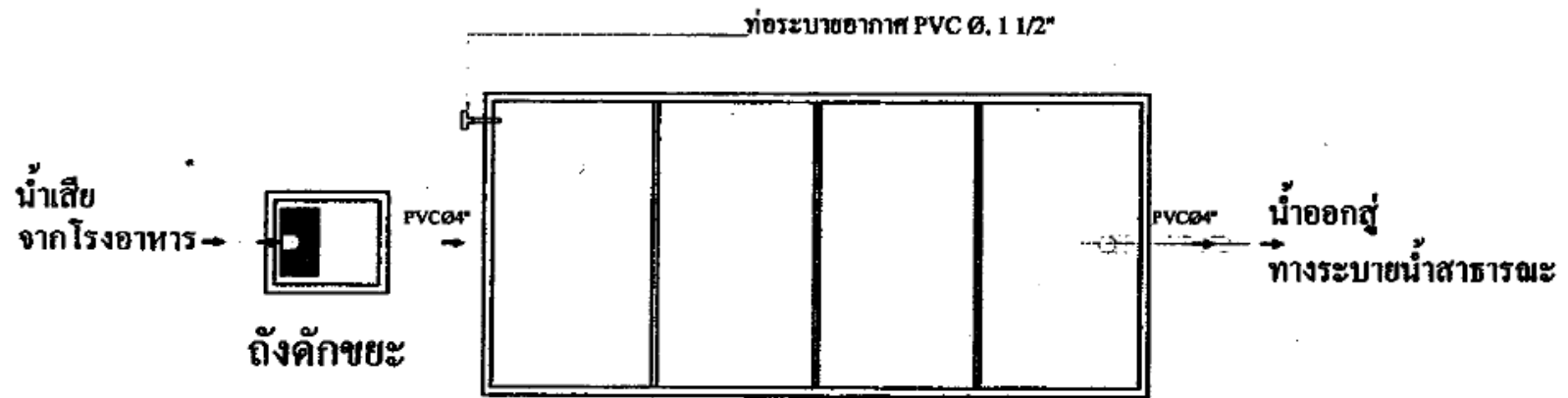
ถังคักไขมัน วงขอบซีเมนต์สำเร็จรูป ขนาด Ø 1.00 ม. (ฝาสังกะสีเบอร์ 28 ใต้ขอบ 0.05 ม. โคครอบพร้อมเสริมทวด)

ท่อระบายอากาศ PVC Ø 1"

กรมควบคุมมลพิษ สำนักจัดการคุณภาพน้ำ (ส่วนน้ำเสียชุมชน)			
โครงการ			
แบบมาตรฐาน	แบบมาตรฐานถังคักไขมันแบบวงขอบซีเมนต์		
ออกแบบ	นาย เดลิต ศะกุดมาศ	นาย ทวีป ฒ. วรรณง	
ตรวจสอบ	นาย สมภพ มณีรัตน์	นาย บรรพศ แอ้มกัณนุกูล	
ผ.ย.ย.ค.	นาย สมชาย พวงประกอบ	ผ.ย.ย.ค.	
ผ.ย.ย.ค.	นาย ธนวัฒน์ อธิรัตน์	ผ.ย.ย.ค.	

แบบที่ ๓

สำหรับสถานประกอบการขนาดใหญ่
แบบถังดักไขมัน ขนาด ๔ ลบ.ม./วัน



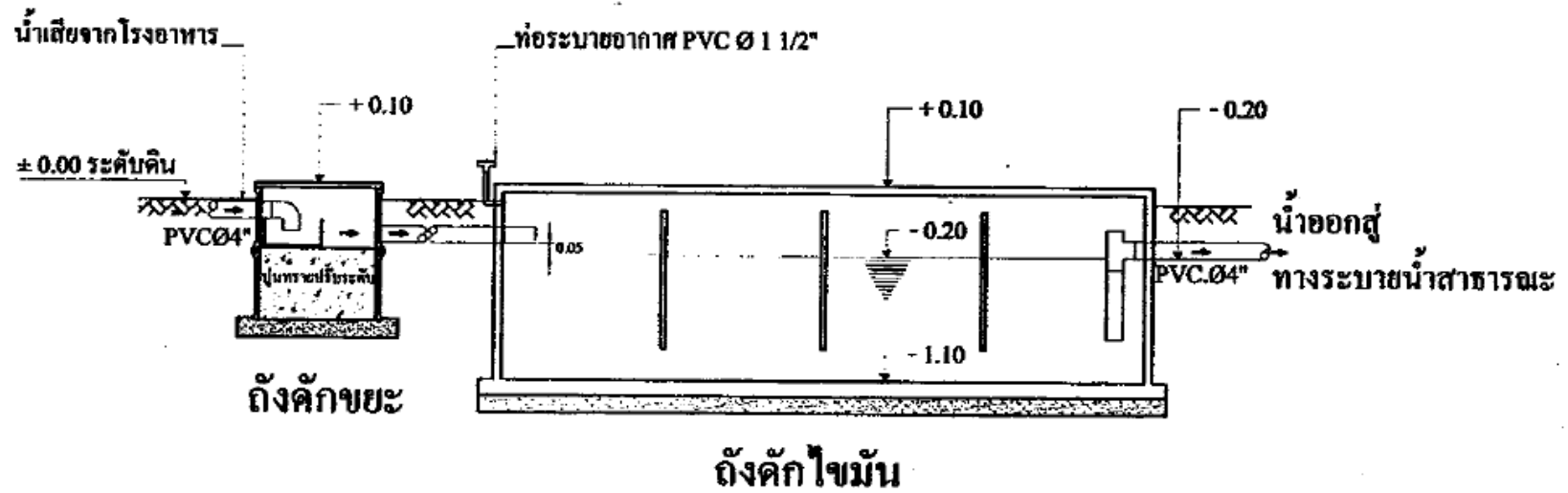
ถังคักไข่มัน

ถังคักไข่มันขนาด 4 ลิบ.ม. / วัน

ถังคักขยะ ถังปูนซีเมนต์สำเร็จรูปสี่เหลี่ยม 0.50x0.40ม. (ฝาซีเมนต์ ท้องตลาด)

ถังคักไข่มัน กอนกรีตเสริมเหล็กตามแบบมาตรฐาน 4 ลิบ.ม. / วัน

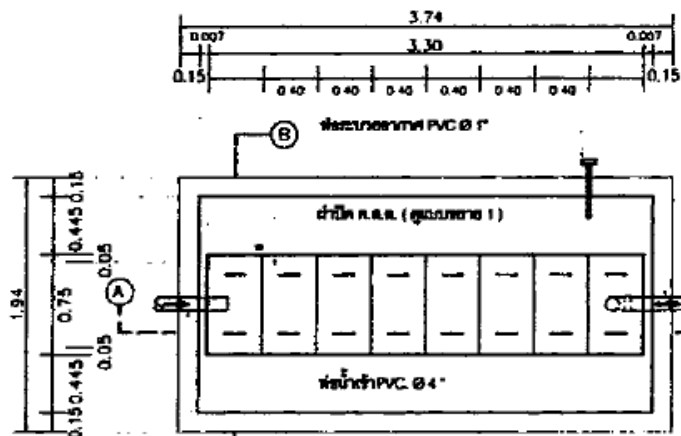
กรมควบคุมมลพิษ สำนักจัดการคุณภาพน้ำ (ส่วนปฏิบัติการ)			
โครงการ			
ประเภทงาน	แบบมาตรฐานถังคักไข่มันคอนกรีตเสริมเหล็ก		
ออกแบบ	นาย เสนิม ตระกูลนาค	นาย พิโร ๒ ธรรมสง	
เขียนแบบ	นาย สมภพ มณีรัตน์	นาย บรรพต นิ่มแก้วสูง	
พ.บ.บ.	นาย สมชาย ทรงประกอบ	พ.บ.บ.	
พ.บ.บ.	นาย อรุพันธ์ อรุรัตน์	พ.บ.บ.	



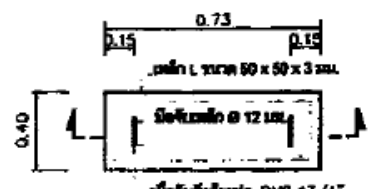
ถังคักไขมันขนาด 4 ลบ.ม. / วัน

ถังคักขยะ ถังปูนซีเมนต์สำเร็จรูปสี่เหลี่ยม 0.50x0.40ม. (ฝาซีเมนต์ ท้องตลาด)
ถังคักไขมัน กอนกรีตเสริมเหล็กตามแบบมาตรฐาน 4 ลบ.ม. / วัน

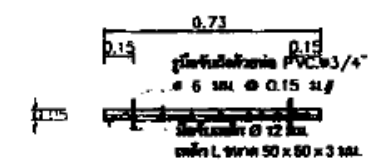
กรมควบคุมมลพิษ			
สำนักจัดการมลพิษน้ำ (ส่วนกำจัดชุมชน)			
โครงการ			
ประเภทงาน			
แบบมาตรฐานถังคักไขมันคอนกรีตเสริมเหล็ก			
ออกแบบ	นาย เจริญ สะอาดนาค	นายทวี ธีรรอง	
คำนวณ	นาย สมยศ มณีรัตน์	นาย บรรพต แฉะอินทุ	
ผ.ส.น.	นาย สมชาย ทรงประภอบ	วันที่	
ผ.ส.น.	นาย ชุมนันท์ อิวรัตน์	วันที่	



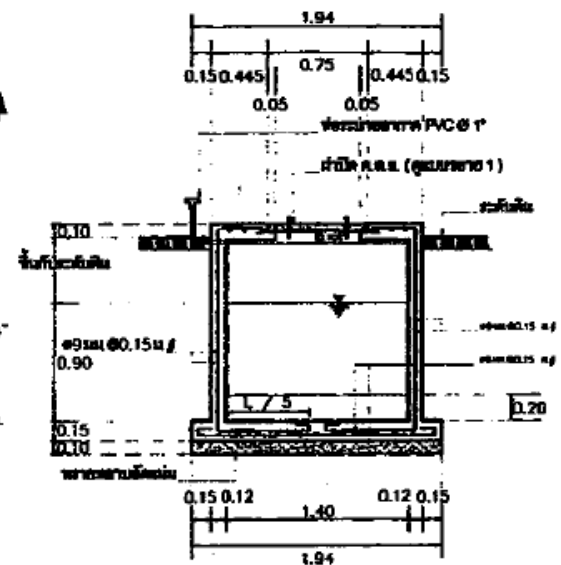
แปลนถังคักไขมัน



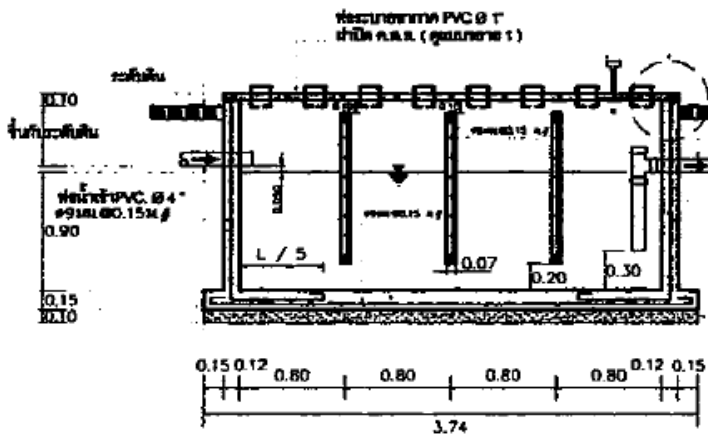
แปลนฝา ค.ส.ถ.



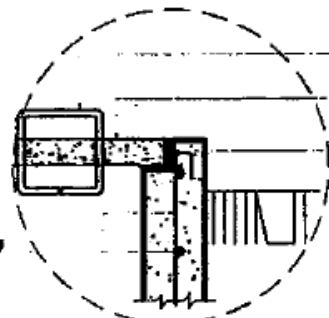
รูปตัดฝา ค.ส.ถ.



รูปตัด (B-B)



รูปตัด (A-A)



แบบขยาย 2

กรมควบคุมมลพิษ สำนักจัดการคุณภาพน้ำ (ส่วนแก้ไขชุมชน)		
เลขที่	ถังคักไขมันขนาด 4 ลบ.ม. / วัน	
ออกแบบ	นาย สมคิด อรรถกุลเขต	นาย พิรัชต์ ธรรมคง
คำนวณ	นาย สมชาย ทรัพย์ทวี	นาย บรรณต แสงจันทร์นุกูล
ตรวจ	นาย สมชาย ทรัพย์ทวี
อนุมัติ	นาย สมชาย ทรัพย์ทวี

น้ำทิ้งจากครัว PVC.๑2"-3"

บ่อพักซีเมนต์สี่เหลี่ยมสำเร็จรูปขนาด 0.40x0.50 ม.
พร้อมฝา (ท้องตลาด)
ท่อระบายน้ำเข้าถังดักไขมัน PVC ๑ 2"-3"

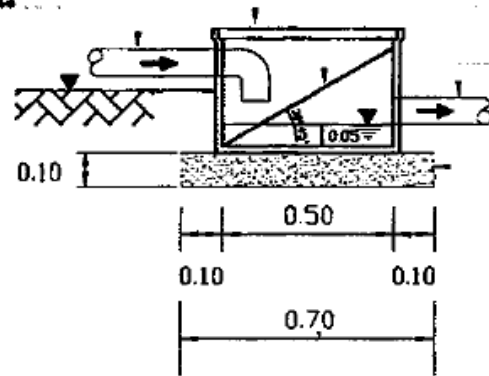


ตะแกรงเหล็กดักขยะ ๑ 6 มม. ระยะซี่ตะแกรงห่าง 0.02 ม.

แปลนถังดักขยะ

บ่อพักซีเมนต์สี่เหลี่ยมสำเร็จรูปขนาด 0.40x0.50 ม.
พร้อมฝา (ท้องตลาด)
ตะแกรงเหล็กดักขยะ ๑ 6 มม. ระยะซี่ตะแกรงห่าง 0.02 ม.
ท่อระบายน้ำเข้าถังดักไขมัน PVC ๑ 2"-3"

น้ำทิ้งจากครัว PVC.๑2"-3"
± ระดับดิน



ทรายหยาบอัดแน่น

รูปตัด A-A

กรมควบคุมมลพิษ			
สำนักจัดการคุณภาพน้ำ (ส่วนน้ำเสียชุมชน)			
เลขที่			
สถานที่			
สาขา	บรรพต อดิศักดิ์ และ บรมวิทย์		
เลขที่	สุขุม อดิศักดิ์ จิรัช จิตพิบูล		
ที่ตั้ง	อสาช อดิศักดิ์ บรรพต อดิศักดิ์		
พ.ล.ย.	อสาช อดิศักดิ์	บรรพต	1:20
พ.ล.ย.	อดิศักดิ์ จิตพิบูล	จิรัช	2 ส.ค. 25๑๑
ขนาด	๑๐๐	๑๗๕	๑
ขนาด			๑



ประกาศเทศบาลตำบลสันป่าเปา

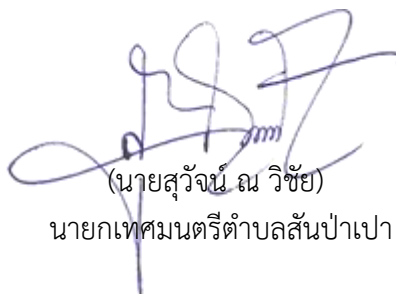
เรื่อง เทศบัญญัติเทศบาลตำบลสันป่าเปา เรื่อง การติดตั้งบ่อดักไขมันบำบัดน้ำเสียในอาคาร พ.ศ. ๒๕๖๖

เพื่อปฏิบัติให้เป็นไปตามพระราชบัญญัติการสาธารณสุข พ.ศ. ๒๕๓๕ และที่แก้ไขเพิ่มเติม เทศบาลตำบลสันป่าเปา โดยความเห็นชอบของสภาเทศบาลตำบลสันป่าเปา ในคราวประชุมสมัยสามัญ สมัยที่ ๑ ครั้งที่ ๑ ประจำปี พ.ศ. ๒๕๖๖ เมื่อวันที่ ๒๘ กุมภาพันธ์ ๒๕๖๖ และโดยความเห็นชอบของผู้ว่าราชการจังหวัดเชียงใหม่ ให้เทศบาลตำบลสันป่าเปา ประกาศใช้ร่างเทศบัญญัติเทศบาลตำบลสันป่าเปา เรื่อง การติดตั้งบ่อดักไขมันบำบัดน้ำเสียในอาคาร พ.ศ. ๒๕๖๖ เป็นเทศบัญญัติเทศบาลตำบลสันป่าเปา เรื่อง การติดตั้งบ่อดักไขมันบำบัดน้ำเสียในอาคาร พ.ศ. ๒๕๖๖ ได้ (คำสั่งจังหวัดเชียงใหม่ ที่ ๖๗๖๕/๒๕๖๕ ลงวันที่ ๑๖ ธันวาคม ๒๕๖๕ ผู้ว่าราชการจังหวัดเชียงใหม่ มอบอำนาจให้นายอำเภอปฏิบัติราชการแทนในการพิจารณาให้ความเห็นชอบร่างเทศบัญญัติ ตามมาตรา ๖๒ แห่งพระราชบัญญัติเทศบาล พ.ศ. ๒๔๙๖ แก้ไขเพิ่มเติมถึง (ฉบับที่ ๑๔) พ.ศ. ๒๕๖๒) ตามหนังสืออำเภอสันทรายที่ ชม ๐๐๒๓.๒๖/๘๑๕ ลงวันที่ ๑๖ มีนาคม ๒๕๖๖ เรื่อง เห็นชอบร่างเทศบัญญัติเทศบาลตำบลสันป่าเปา

อาศัยความตามความในมาตรา ๖๓ แห่งพระราชบัญญัติเทศบาล พ.ศ. ๒๔๙๖ แก้ไขเพิ่มเติมถึง (ฉบับที่ ๑๔) พ.ศ. ๒๕๖๒ จึงประกาศใช้เทศบัญญัติเทศบาลตำบลสันป่าเปา เรื่อง การติดตั้งบ่อดักไขมันบำบัดน้ำเสียในอาคาร พ.ศ. ๒๕๖๖ รายละเอียดตามเทศบัญญัติเทศบาลตำบลสันป่าเปา เรื่อง การติดตั้งบ่อดักไขมันบำบัดน้ำเสียในอาคาร พ.ศ. ๒๕๖๖ แนบท้ายประกาศนี้

จึงประกาศให้ทราบโดยทั่วกัน

ประกาศ ณ วันที่ ๒๒ เดือน มีนาคม พ.ศ. ๒๕๖๖


(นายสุวัจน์ ณ วิชัย)
นายกเทศมนตรีตำบลสันป่าเปา